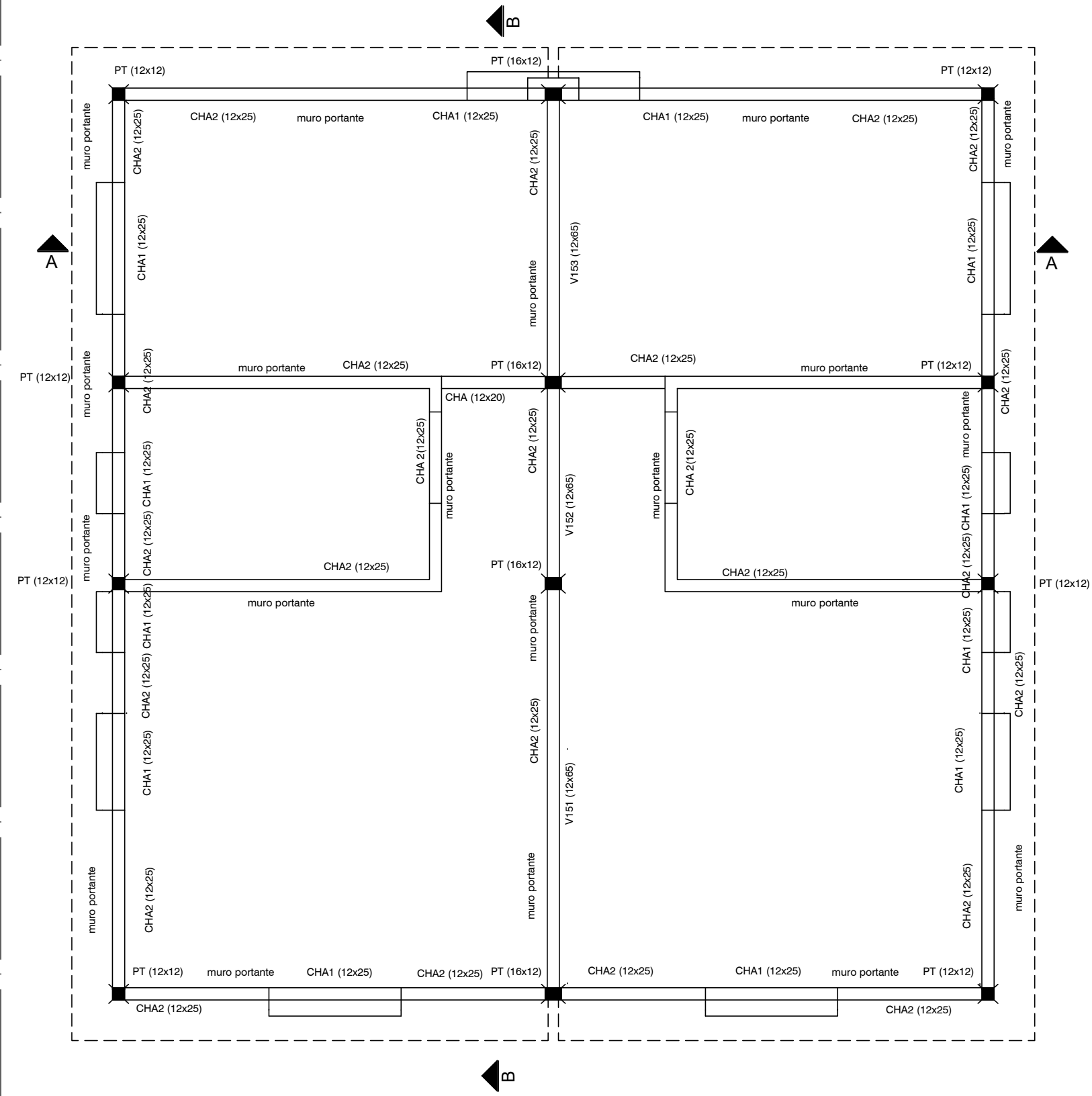
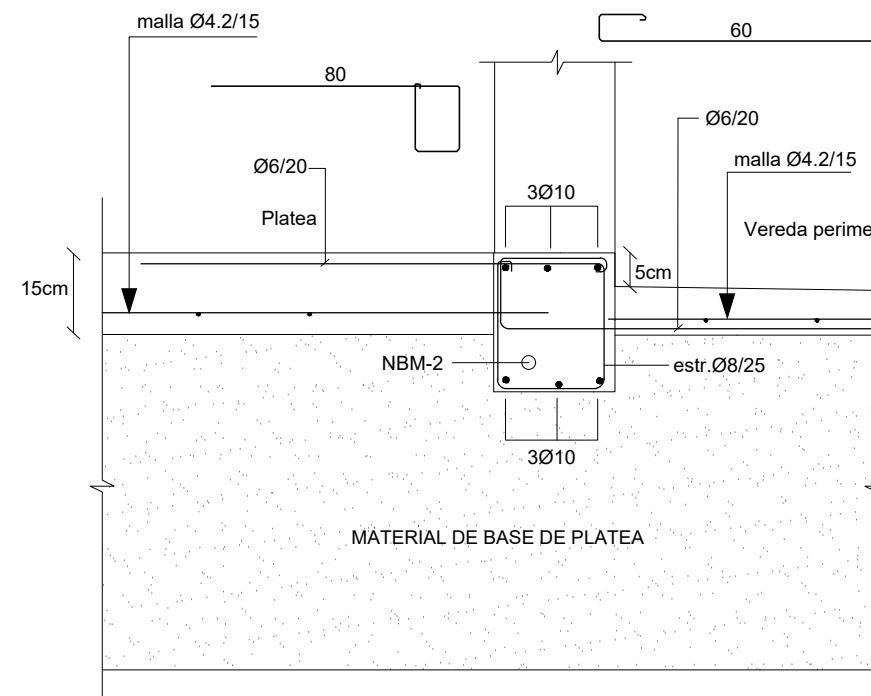


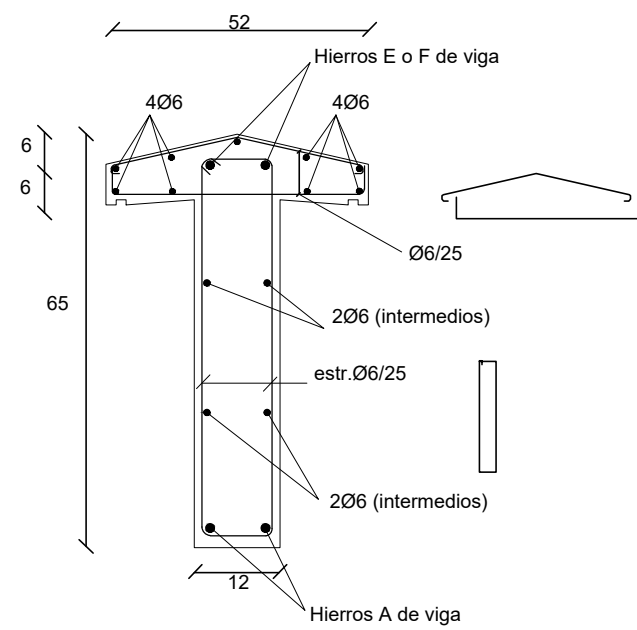
PLANTA DE FUNDACIONES  
ESCALA 1:50



ESTRUCTURA INDICE 100 (SOBRE PLANTA BAJA)  
ESCALA 1:50



DETALLE VEREDA PERIMETRAL



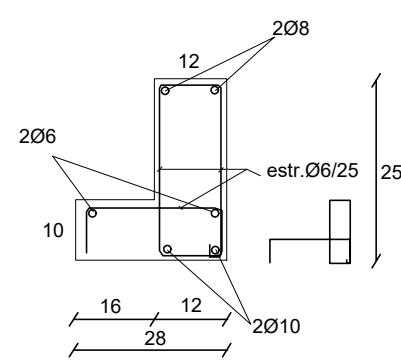
DETALLE VIGAS V151-V152-V153

P L B A A N J T A	a x b	PT	PT
		12x12	16x12
A	armadura longitudinal	4ø8	4ø8
	estribos	ø6/12	ø6/12

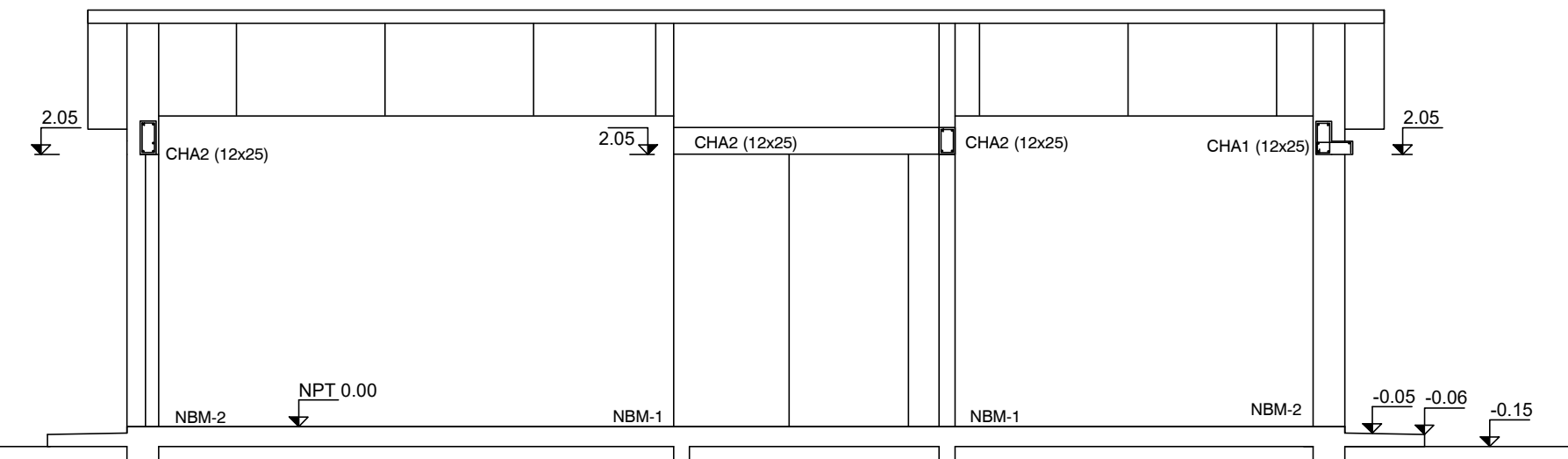
PILARES

Nº	TIPO	DIMENSIONES			ARMADURA LONGITUDINAL										ESTRIBOS			OBSERVACIONES
		b	H	L	A		E		Fder		G		IZQ. CENTRO DER.					
NBM-1		12	25	----	2010		2010						Ø6/25			Nervios de Hormigon Armado bajo muros		
NBM-2		24	25	----	3010		3010						Ø8/25			Nervios de Hormigon Armado bajo muros		
NBM-3		20	25	----	3010		3010						Ø8/25			Nervios de Hormigon Armado bajo muros		
CHA1		12	25	----	2010		208						Ø6/25			Carrera de Hormigon armado. Ver detalle		
CHA2		12	25	----	208		208						Ø6/25			Hierros A y E de CHA1 solapan 40 en pilares PT		
																Carrera de Hormigon armado.		
																Hierros A y E de CHA2 solapan 40 en pilares PT		
151		12	65	410	20	2010	20	206					Ø6/25			Ver detalle		
152		12	65	200	20	2010	120	2010	120				Ø6/25			Ver detalle		
153		12	65	292		2010	20	206	20				Ø6/25			Ver detalle		

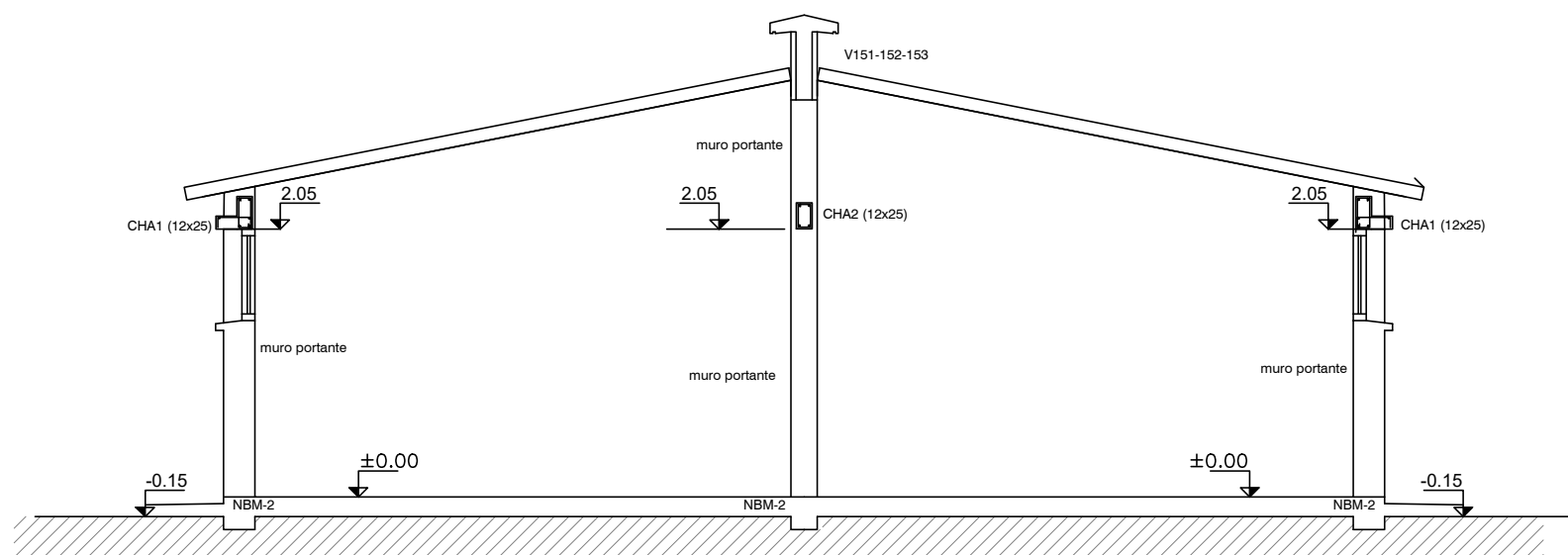
PLANILLA DE VIGAS



DETALLE CARRERAS HORMIGÓN ARMADO  
CHA1(12x25)



CORTE B-B  
ESCALA 1:50



CORTE A-A  
ESCALA 1:50

#### PLATEA DE FUNDACIÓN

Plataea de Fundación: Losa de Hormigón Armado de espesor indicado en planos.  
Armadura: malla electrosoldada (15x15x4.2mm) recubrimiento inferior 4 cm.  
La plataea se construye en el área indicada en planos y abarca también la vereda perimetral. La sustitución de terreno por relleno granular compactado (material indicado para conformar la Base de la plataea) se realizará como mínimo en 40 cm de profundidad y en un área mayor al área a hormigonar (50 cm por fuera de la zona a hormigonar)

#### PROCEDIMIENTO

Excavación total (mínimo 40 cm de sustitución de suelo).  
Relleno con tosca compactada en capas de 20 cm.  
Colocación de capa de polietileno sobre tosca terminada).  
Colocación de armaduras de Nervios NB y NBM según planilla Hormigonado de Plataea y Nervios.

#### REFERENCIAS PILARES

- INDICA PILAR QUE NACE
- INDICA PILAR QUE CONTINUA
- INDICA PILAR QUE MUERE

#### MATERIALES

- HORMIGÓN ARMADO
- Hormigón fck = 300 kg/cm<sup>2</sup>
- Acero fyk = 5000 Kg/cm<sup>2</sup> (conformado)
- Malla Electrosoldada (Tipo Mallalaur): Acero con Limite de fluencia 6000 Kg/cm<sup>2</sup>
- Bloques U- Hormigón Vibrado Tipo Hopresa de 60 kg/cm<sup>2</sup>

Nro:	FECHA:	PROY.	APROBADO	REVISIÓN
00	31/01/2024	MO	JV	EMISIÓN INICIAL

Coejecutor:				
Plano:				
<b>Estructura</b>				
<b>Vivienda 2x 1N 1D-b</b>				
Asentamiento:	NUEVO AMANECEER - LOS REYES			Nº Plano:
Ubicación:	MONTEVIDEO			<b>VA06-02</b>
Escala:	1:50	Fecha:	ENERO 2024	
Técnico:	Ing. MARCELO OLIVERA		Coordinador:	Ing. JOSÉ VALENA
Firma:			Firma:	
Equipo Técnico:			NA-LR-XXXX.dwg	